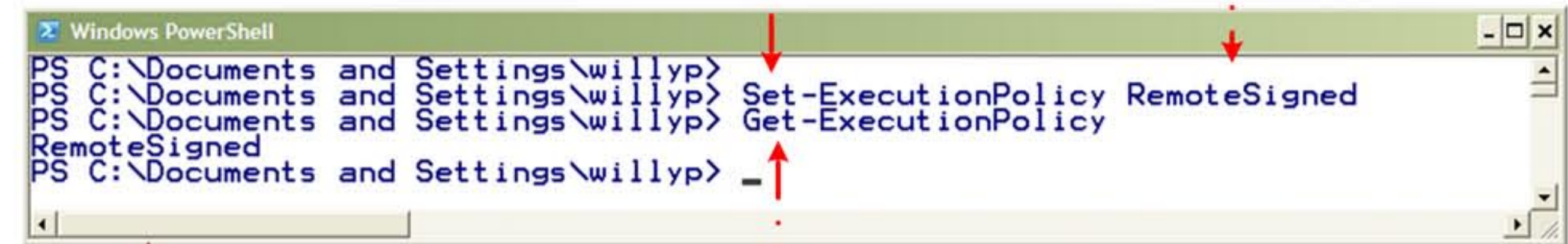


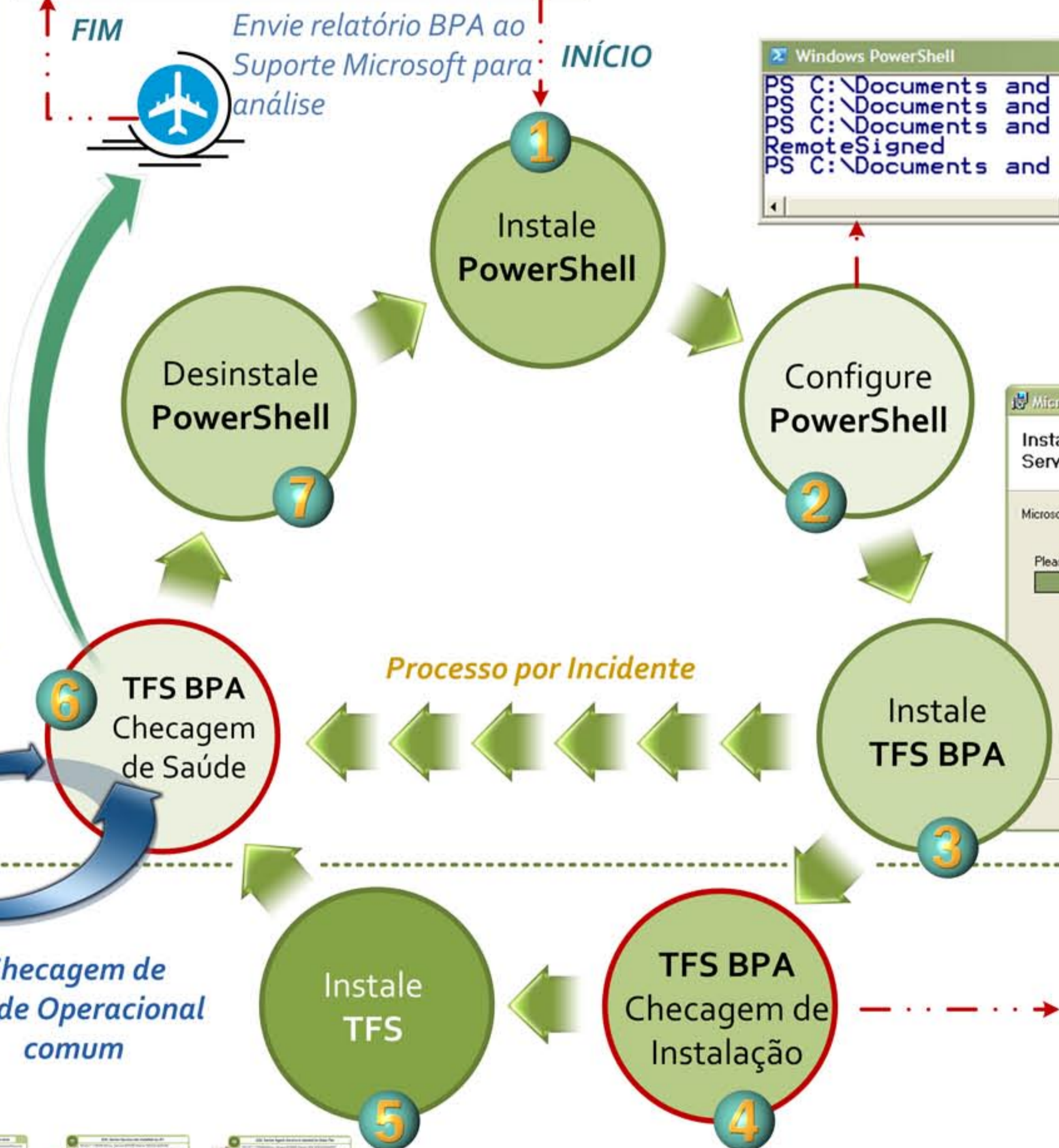
- Etapas 1,2,3,6 & 7 são executadas como parte de um caso de suporte, quando usuário seleciona link relevante no email do caso.
- Etapas 1-6 são executadas como parte de um ambiente operacional normal do TFS.
- Etapa 6 é iterativa e deve ser executada como parte de um processo de checagem regular de saúde.
- TFS BPA é uma ferramenta de análise de melhores práticas auto-atualizável, rodando as verificações e regras mais recentes.

Assinado Remotamente ou Irrestrito

Define Política de Execução de Scripts



Obtenha ("Get") / Consulte ("Query") Política de Execução de Script

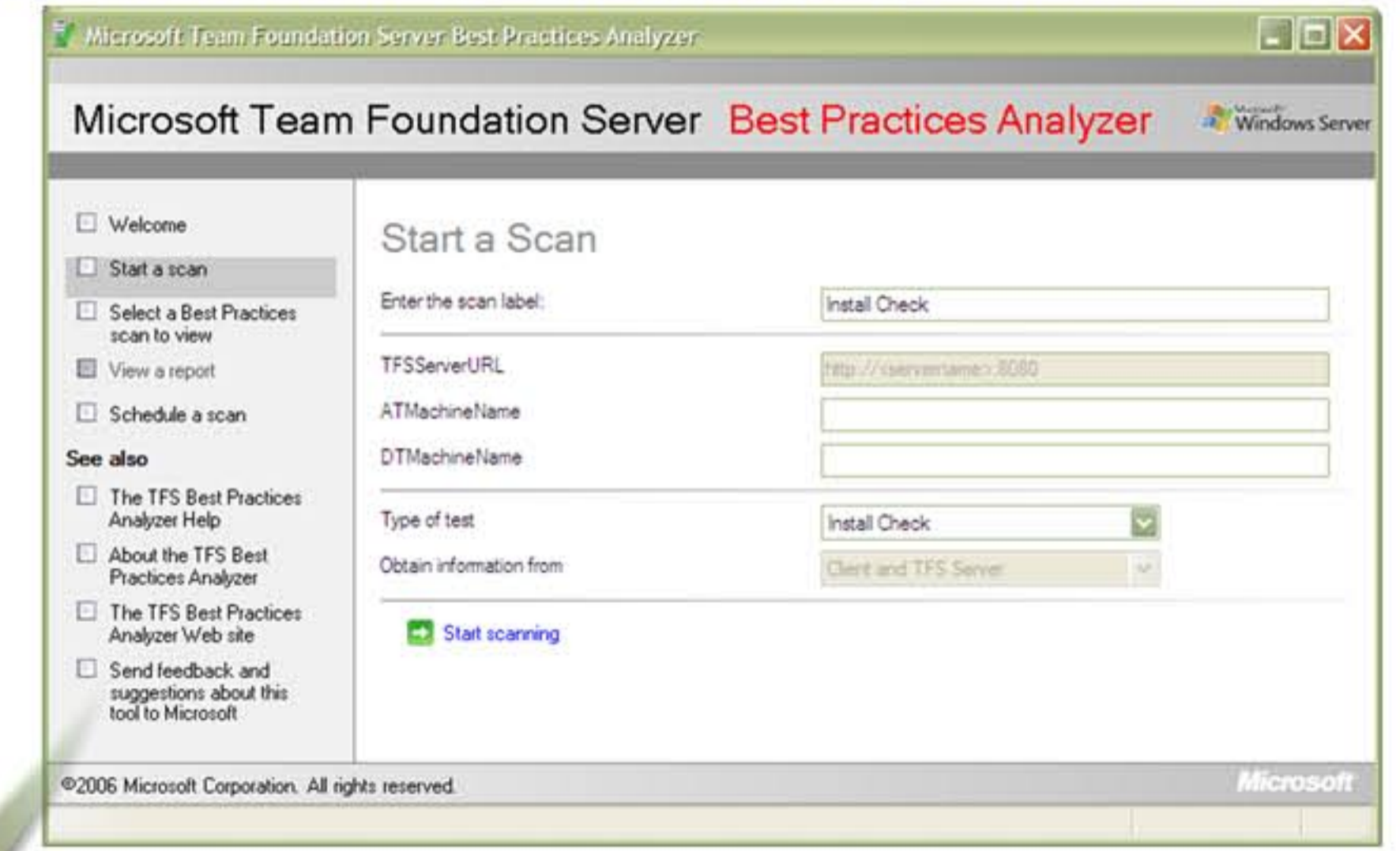
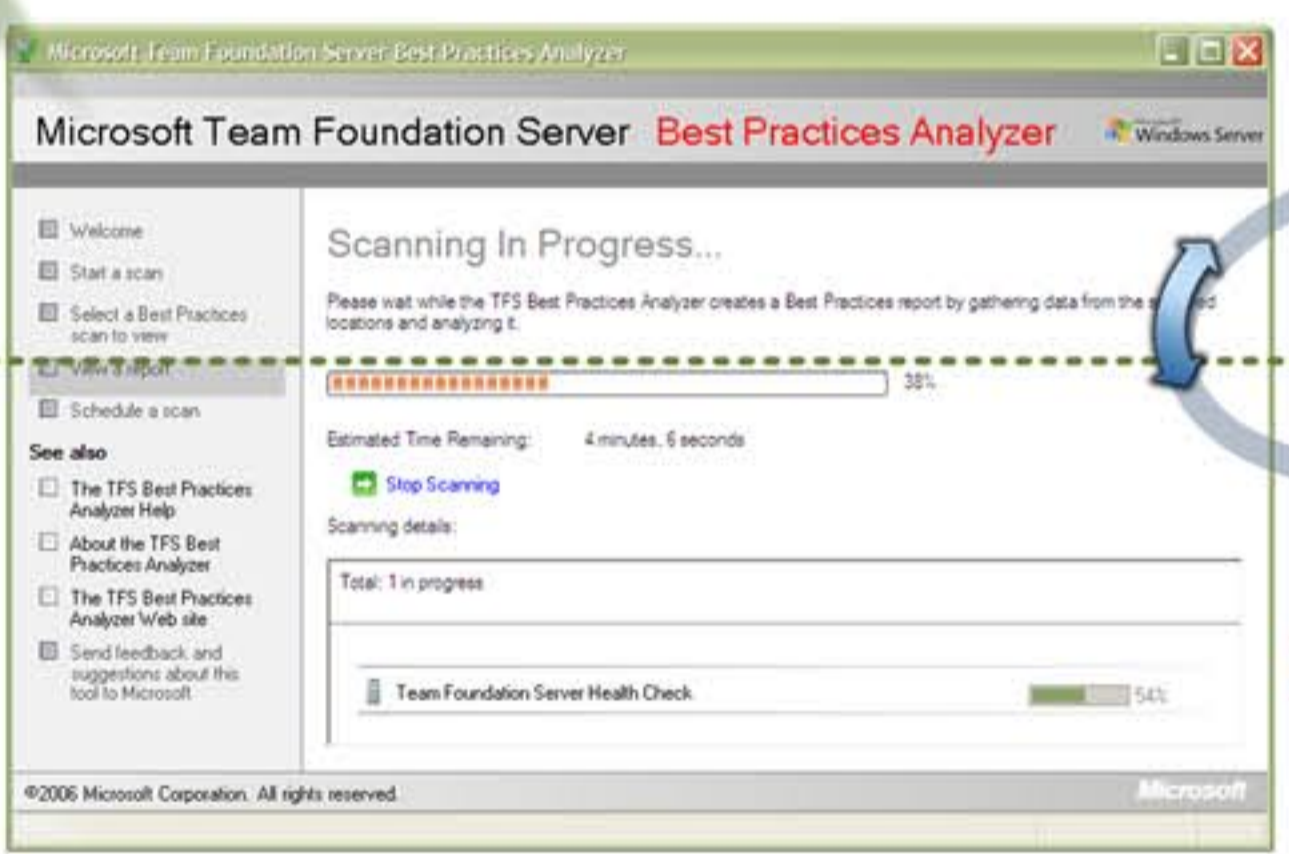


Envie relatório BPA ao Suporte Microsoft para análise

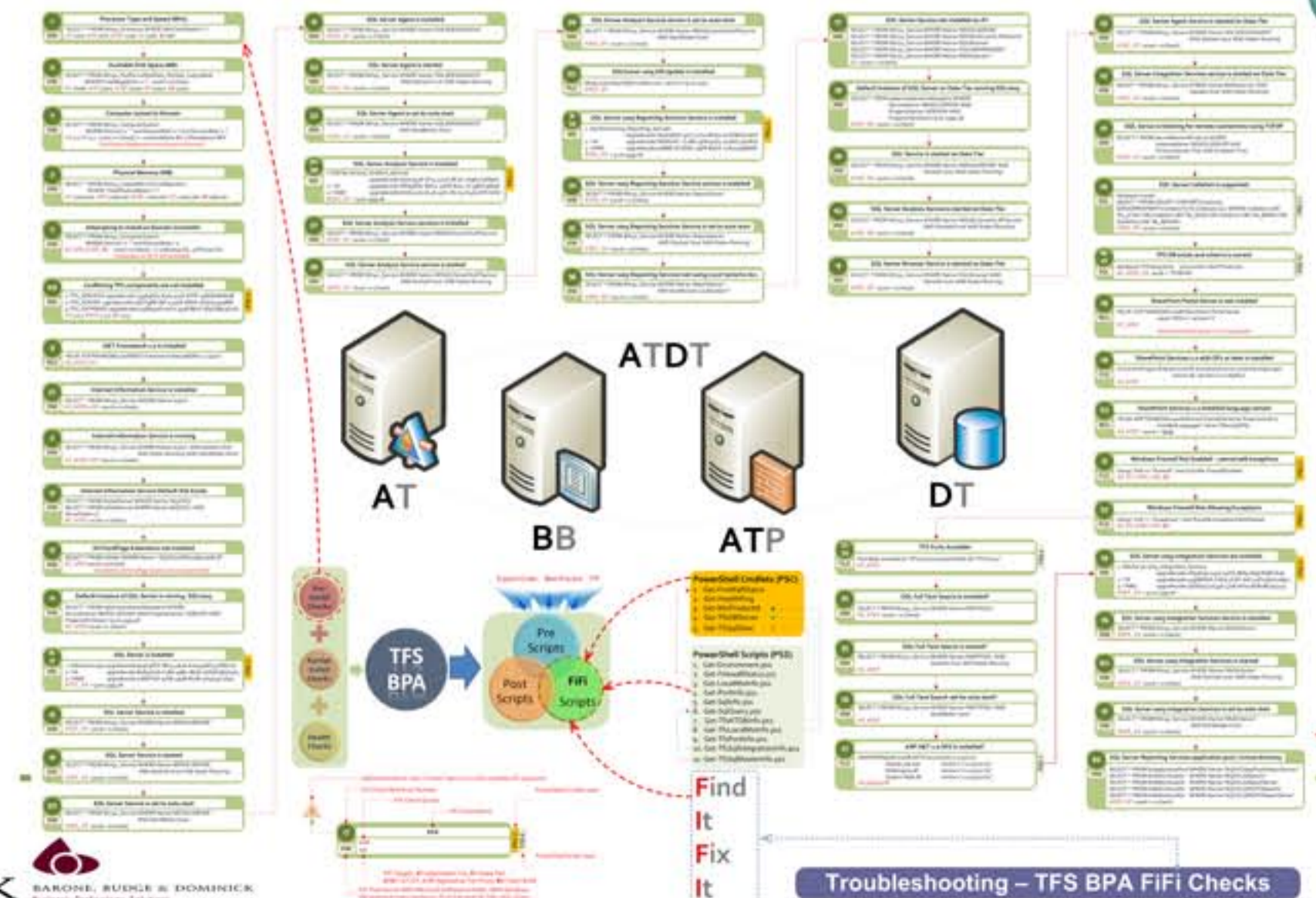


Processo por Incidente

Checagem de Saúde Operacional comum



Consulte o pôster de referência rápida 0202 Microsoft Team System FiFi Troubleshooting para uma visão geral sobre as correções (FiFi – Find It Fix It)



Traduzido para o Português por: Igor Abade V. Leite (Team System MVP) igoravl@tshooter.com.br http://www.tshooter.com.br

